

Sveum nedre, Vågå, 0515 - 78/5,6, Gardstun

Created	2016-11-25 10:51:12 CET by Svein Jetlund
Updated	2017-07-13 12:15:45 CEST by Svein Jetlund
Location	61.860632, 8.971624
Reg.dato	2016-11-25
Registreringsprosjekt	Kulturminneplan for Vågå
Ansvarleg organisasjon for registreringa	Gudbrandsdalsmusea
Registrert av	Håvard Syse

Hovuddata

Kulturminnenivå	Lokalitet
Kommune	Vågå
Objekt-ID	0515 - 78/5,6
Ny	Ja
Synleg	Ja
Kulturminnenamn	Sveum nedre

Kulturminnedetaljer

Kategori	Bebyggelse-Infrastruktur
Art	Gardstun
Opprinneleg funksjon	Landbruk
Nåverande funksjon	Bolig - bosetning
Beskrivelse	Gardstun med våningshus, låve, fjøs, stabbur og eldhus. Dyrka mark rundt tunet.
Historisk tradisjon	Ryddda, kjøpt frå statsalmenningen på 1800-talet.
Kjelder	Nordherad, artikkel 2009.
Tilstandsgrad	Ordinært tiltaksbehov

Dateringsdata

Datering	1800-tallet
Spesifisert datering	Eldhus og låve er tømra, låven røsta på nytt på 1900-talet (1953, NG), fjøs frå 1937 (NG)

Bilder mm

Bilde



Konklusjon og interne merkander

Verdsetjing

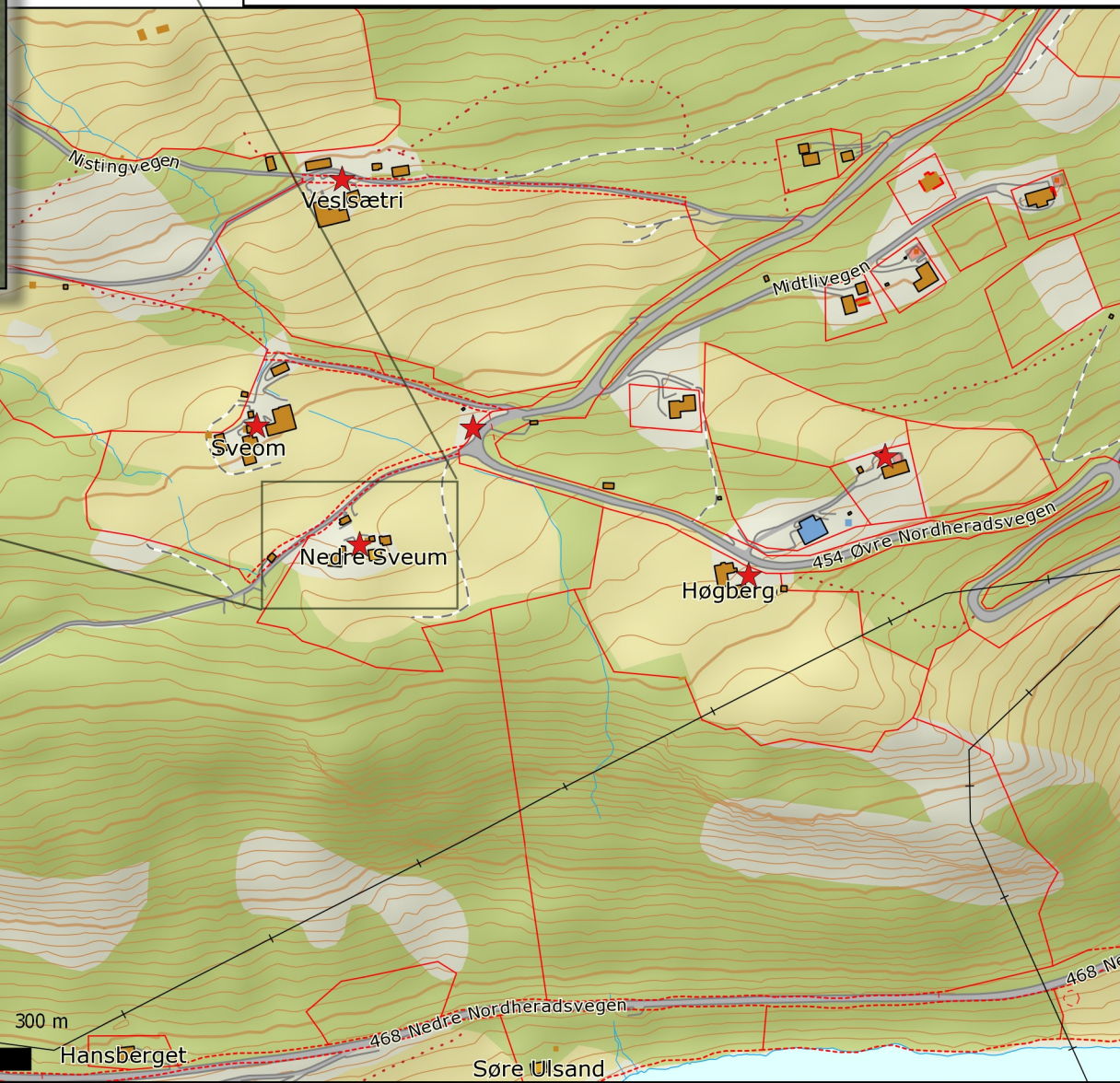
3

Interne merknader

Verneverdige enkeltbygningar, middels og mindre antikvarisk verdi. Miljø preges av ulike tider, middels til viktig landskapsverdi.

Kulturminneplan for Vågå

0515 - 78/5,6 Sveum nedre, Gardstun med våningshus, låve, fjøs, stabbur og eldhus. Dyrka mark rundt tunet.
Registrert av Håvard Syse
Historisk tradisjon: Rydda, kjøpt frå statsalmenningen på 1800-talet.
Kjelder: Nordherad, artikkel 2009.
Merknad:



Tilstand: Ordinært tiltaksbehov

Interne merkander:
Verneverdige enkeltbygningar. Miljø
preges av ulike tider.