



Utv.saksnr	Utval	Møtedato
21/19	Formannskapet	02.04.2019

## **Fastsetting av planprogram for detaljregulering for skiferbrot i Nordheringslie, gnr 69 bnr 3 m.fl.**

### **Vedlegg:**

- 1 Merknadsbehandling - Innspel kommentarar og vedlagte innspel
- 2 Framlegg til planprogram for detaljregulering for skiferbrot i Nordheringslie, gnr 69 bnr 3 m.fl.
- 3 Planområde-A1 09012019

### **Saksframlegg:**

Nordplan AS har 6. mars 2019, på vegne av forslagsstillar Dovreskifer AS, sendt over forslag til planprogram for detaljregulering for skiferbrot i Nordheringslie og ber om at kommunen behandlar og fastsetjer planprogrammet.

#### *Formål med planarbeidet*

Formålet med planarbeidet er å leggje til rette for permanent uttak av skifer. Reguleringa omfattar eit planområde på 292 daa i Nordheringslie i eit område der det har vore teke ut skifer tidlegare, fram til midten av 1990-talet. Planområdet omfattar fleire eigedomsteigar. Uttak av skifer er planlagt på den del av gnr/bnr 68/4 og 69/3 som ligg innafor planområdet, men tiltaket medfører behov for utbering av m.a. tilkomst til området og dette råkar areal utover desse eigedommane.

Dovreskifer AS fekk i november 2018 dispensasjon frå kommuneplanens arealdel for prøveuttak av skifer innafor området som dei ønskjer å regulere.

#### *Forholdet til kommuneplanen*

Etablering av permanent skiferbrot i dette området er ikkje i samsvar med kommuneplanens arealdel. Planområdet er i kommuneplanens arealdel avsett som LNF-område (landbruks- natur- og friluftsområde). Planområdet ligg innafor omsynssone aktsemdområde flom, skred, stein-, snø- og jord- og flomskred. Planområdet råkar omsynssone for område med særleg viktig naturmiljø (naturtype bekkekløft) og ligg også innafor 100-meters sona til Finna som er verna vassdrag.

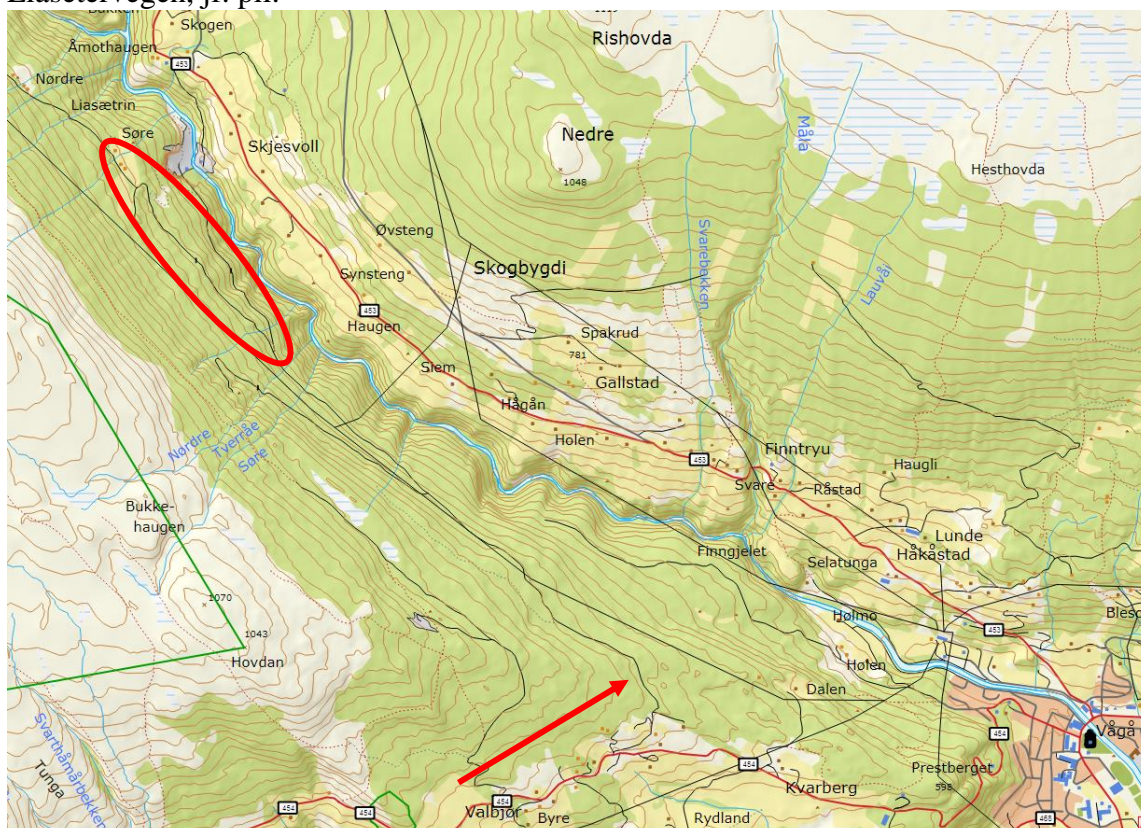
Kommunen har saman med tiltakshavar i oppstartmøtet konkludert med at tiltaket, jf. forskrift om konsekvensutgreiing § 6, løyser ut krav om konsekvensutgreiing, med tilvising til konsekvensutgreiingsforskrifta vedlegg I pkt. 19.

Med bakgrunn manglande samsvar med kommuneplanens arealdel avventa kommunen å halde oppstartmøte til etter at planinitiativet var forankra i Formannskapet som planutval 6.11.2018. Av møteprotokollen, frå drøftingssaker i formannskapet 6.11.2018 går det fram følgjande : «Formannskapet gjev rådmannen signal på at oppstartmøte kan haldast og planprosessen igangsetjast».

Nordplan AS varsla 21.1.2019 oppstart av planarbeid med planprogram for detaljregulering for skiferbrot i Nordheringslie. Planprogrammet har vore på høyring. Innkomne merknader, og forslagsstillar sine kommentarar til desse, går fram av innsendt materiale.

### *Oversiktskart*

Omtrentleg lokalisering av planområdet er vist med raud line i kartet under. Tilkomst til området er via Liasetervegen, jf. pil.



### *Planprogram*

Hovudformålet med eit planprogram er å leggje grunnlag for ein god planprosess og sikre tidleg avklaring av kva tema som skal utgreiast nærare, samt opplegg for medverknad og framdrift. Planprogrammet skal leggest til grunn for påfølgjande planarbeid og gje føringar for dette. Dei særskilde utfordringane som er omtalt i planprogrammet og konsekvensar tiltaket kan få, skal utgreiast i samband med reguleringsplanprosessen. Moglege avbøtande tiltak i forhold til konsekvens av omfang og verknad av tiltaka skal også utgreiast.

### *Utgreiingstema*

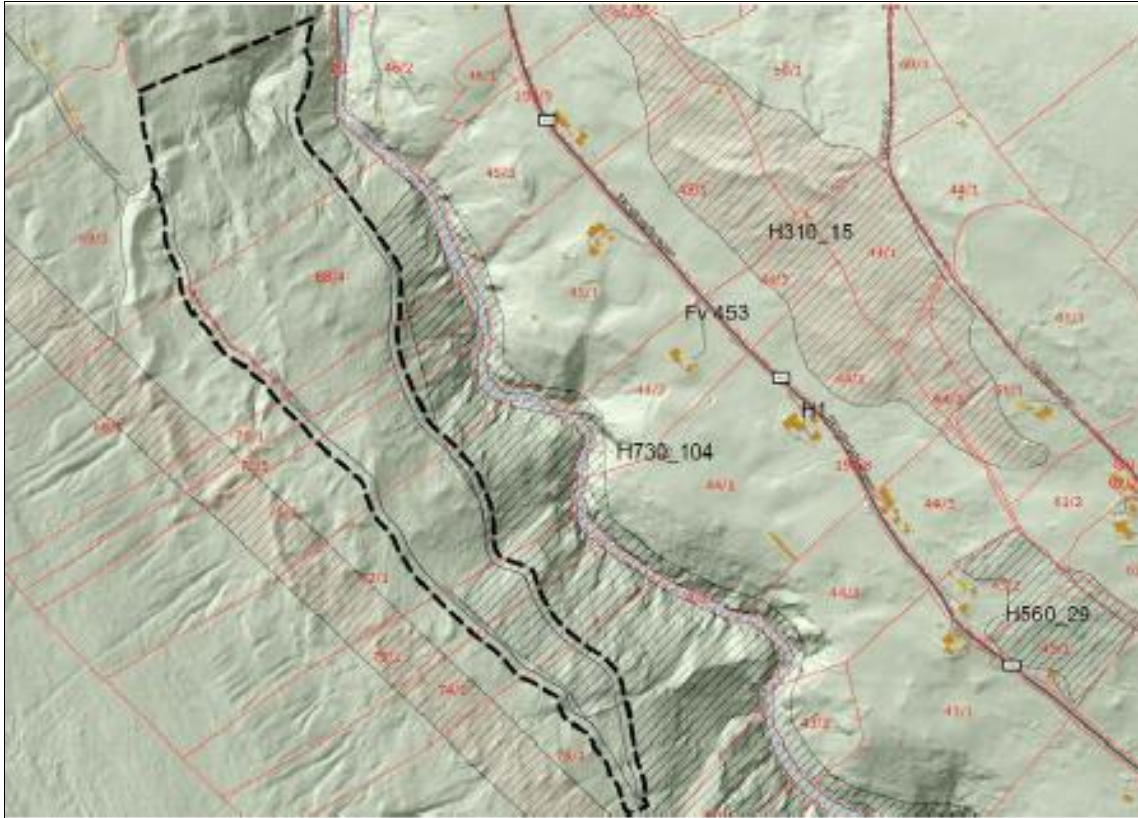
Føreslegne utgreiingsprogram går fram av kapittel 4 i framlagt planprogram og omfattar følgjande tema:

- Skildring av steinressursen og planlagt drift
- Planfaglege vurderingar
- Jordvern og landbruksfaglege vurderingar
- Miljøfaglege vurderingar

- Landskap og kulturminne
- Samfunnstryggleik og beredskap
- Veg- og vegtekniske forhold
- Ureining – støy og støv
- Samfunnsverknader

### *Planområdet*

Kartet nedanfor, henta frå planprogrammet der det er vist som figur 2, viser avgrensinga av planområdet, 292 dekar stort..



### **Vurdering:**

Tiltakshavar har gjort vurderingar av moglege konsekvensar for miljø, naturressursar og samfunn, og kva utgreingar som dei vurderer naudsynte i vidare planlegging. Planprogrammet har vore på høyring saman med varsel om oppstart av planarbeidet. Forslagsstillar har vurdert korleis uttalene som er komne skal ivaretakast i planprosessen. Sjå vedlegget «merknadsbehandling».

### *Innkomne merknader*

Det har kome til saman 10 høyringsuttaler til oppstartvarselet med planprogram. Uttale er gjeve av: Fylkesmannen i Oppland, Oppland fylkeskommune, Statens vegvesen (SVV), Direktoratet for mineralforvaltning, Mattilsynet, Eidefoss, NVE, Kari Vik Kleven og Terje Kleven, Joar Vistdal og Oskar Vistdal.

Kopi av desse alle høyringsuttalene inngår i vedlegg til planprogrammet. Forslagstillar har i same vedlegg kommentert kvar innkomne uttale og gjort sine vurderingar av merknadene og korleis desse vil bli handtert i planprosessen.

Regionale instansar har uttalt seg i forhold til sine saksområde og har kome med innspel til planprogrammet. Tema som m.a. behov for ytterlegare registreringar av naturmangfald knytt til bekkekløftområdet er omtalt. Det er peikt på viktige forhold planen må ivareta, m.a. rammer som ivartek almenne interesser som landskapsomsyn, støy/støv, istandsetting, friluftsliv. Det er vist til at det må takast omsyn til seterområdet Liasætrin, og at vegtilkomst og avkjørsle frå Øvre Nordheradsvegen må tilfredsstillast nødvendige krav, m.m.

I uttalene frå private partar kjem det m.a. fram uro knytt til planlagt inngrep i eit verdifullt naturområde med store kvalitetar, auka belastning i samband med tiltaket og auka transport etter Liasetervegen, konsekvensar knytt til beite/beitedyr og jakt/dyreliv, sikkerheit for både dyr og folk som ferdast i området, spørsmål om nødvendige utbetringstiltak etter Liasetervegen. Dette er forhold som rådmannen jf. planprogrammet meiner skal vurderast.

#### *Natur og miljø*

Planområdet ligg ei lisiide mot Finnassdraget og omfattar ein mindre del av eit område som jf. natumangfaldregistreringar har høg verdi. Finna har status som verna vassdrag. Rådmannen viser til uttale frå Fylkesmannen i Innlandet og kravet om supplerande registreringar. Ivaretaking av natur- og miljøomsyn er eit viktig tema i planen.

#### *Kryssutbetring - Liasetervegen x Fv454*

Rådmannen viser til merknader frå Statens vegvesen vedr. behov for utbetring av krysset Liasetervegen x Fv 454 (Øvre Nordheradsvegen). Forslagsstillar har gjeve sin kommentar til uttalen. Rådmannen legg til grunn at forslagsstillar har avklart desse forholda med Statens vegvesen, og at krava til utbetring kan løysast slik forslagsstillar skisserer.

#### *Friluftsliv og folkehelse*

Fylkeskommunen har bede om at folkehelse og friluftsliv blir behandla i planen. Det har kome privat uttale der det blir bede om at konsekvensar for jakt blir vurdert. Rådmannen meiner er naturleg at utøving av jakt på storvilt og småvilt også blir vurdert i samband med tema friluftsliv. Rådmannen meiner det er ryddig at temaet blir teke inn som eige utgreiingstema i planprogrammet i kap 4.1.

#### *Forholdet mellom reguleringsplan og driftsplan*

Reguleringsplanen skal, jf. føringar i kommuneplanen, ha føresegner om omfang, uttaksretning, ev. etappevis drift og deponi, og om istandsetting og revegetering. Det vart i oppstartmøtet vist til dette, jf. også referatet. Fylkesmannen har i si uttale peikt på at forhold som kan råke allmenne interesser skal avklarast gjennom reguleringsplanprosessen, dvs. ikkje henvisast berre til driftsplan. Rådmannen meiner dette må leggest til grunn ved utarbeiding av planen. Jf. referat frå oppstartmøtet vil støyskjerming og regulering av driftstider vil vere viktige tema som må omtalast og ivaretakast i reguleringsplanen.

#### *Landskap, nær- og fjernverknad*

Planen vil legge til rette for vesentlege terrenginngrep i eit stort område som ligg relativt eksponert i ei lisiide. Planprogrammet legg opp til at planforslaget skal framstille nær- og fjernverknad av tiltaket med illustrasjonsplan eller 3D-modell. Det er viktig at det i planarbeidet blir lagt stor vekt på tiltak for å minimere negative landskapsverknader.

#### *Avbøtande tiltak og oppfølging i plan*

Det må gå fram av planprogrammet at det for kvart utgreiingstema skal utgreiast moglege avbøtande tiltak i forhold til konsekvensar av omfang og verknad av tiltaka som er planlagt. Rådmannen tilrår at dette blir understreka ved å føye til følgjande tekst i innleiinga under kap 4.3 Utgreiingsomfang:

«Under kvart utgreiingstema skal det i tillegg til utgreiing av konsekvensar gjerast vurderingar av moglege avbøtande tiltak og på kva måte temaet vil bli følgd opp og ivareteke i plan.»

### *Regionalt planforum*

I oppstartmøtet tok administrasjonen opp at det er aktuelt å løfte denne plansaka inn i Regionalt planforum, og at behovet for dette burde vurderast etter at forslagsstillar hadde fått inn merknader/uttaler til oppstartvarselet. Det går fram av innkomne uttaler frå både Statens egvesen og Oppland fylkeskommune at det planen bør leggest fram for Regionalt planforum før offentleg ettersyn. Rådmannen tilrår at det blir teke inn i planprogrammet. Faglege utgreiingar og eit utkast til planforslag bør vere på plass før saka blir lagt fram for regionalt planforum.

### *Framdriftsplan*

Når det gjeld framdriftsplanen som forslagsstillar legg opp til i planprogrammet, ønskjer ein å kommentere at denne er knapp vurdert ut frå vedteken politisk møteplan, høyringsfristar i pbl mv.

### *Oppsummering*

Ein viser til innsendt framlegg til planprogram og innkomne høyringsuttaler med merknadsbehandling. Rådmannen har i vurderingane over peikt på behov for enkelte presiseringar/tillegg i planprogrammet med bakgrunn i merknader i innkomne uttaler. Med tilvising til vurderingane og forslag til justering, meiner rådmann at sentrale utgreiingstema er ivareteke i planprogrammet og at det ligg til rette for at Vågå kommune kan fastsette framlagt planprogram.

Ut frå kommunen sitt delegeringsreglement er det formannskapet som fastsetter planprogram for reguleringsplanar.

### **Rådmannens innstilling:**

Med heimel i § 12-9 jf. § 4-1 i Plan- og bygningslova, blir framlagt *Planprogram for detaljregulering for skiferbrot i Nordheringslie, gnr 69 bnr 3 m.fl.* fastsett med tekstendring som ivaretek følgjande :

- *Kap 1.3 Medverknad og framdrift:*
  - Planforslaget skal etter at utgreiingar i samsvar med planprogrammet er utført og utkast/skisse til eit planforslag er utarbeidd, men før offentleg ettersyn, leggest fram for Regionalt planforum.
  - Framdriftsplanen i planprogrammet er knapp og må ta atterhald om politisk møteplan.
- *Kap. 2.2 Grunnlag for detaljregulering:*
  - Lov om forvaltning av naturens mangfold (naturmangfoldloven) må føyast til i opplistinga i pkt 2.2.1.
- *Kap.4:Utgreiingsprogram – konsekvensar og miljø og samfunn*
  - Folkehelse og friluftsliv blir sett opp i lista over utgreiingstema i kap 4.1 Utgreiingstema, og føya til som eit nytt punkt/kap. 4.3.10, med bakgrunn i vurderingane som går fram av saksframlegget.
  - Innleiinga i kap 4.3 Utgreiingsomfang blir supplert med følgjande tekst: «Under kvart utgreiingstema skal det i tillegg til utgreiing av konsekvensar gjerast vurderingar av moglege avbøtande tiltak og på kva måte temaet vil bli følgd opp og ivareteke i plan.»

## Saksprotokoll i Formannskapet - 02.04.2019

### Behandling:

Samrøystes

### Vedtak:

Med heimel i § 12-9 jf. § 4-1 i Plan- og bygningslova, blir framlagt *Planprogram for detaljregulering for skiferbrot i Nordheringslie, gnr 69 bnr 3 m.fl.* fastsett med tekstendring som ivaretek følgjande :

- *Kap 1.3 Medverknad og framdrift:*
  - Planforslaget skal etter at utgreiingar i samsvar med planprogrammet er utført og utkast/skisse til eit planforslag er utarbeidd, men før offentlig ettersyn, leggest fram for Regionalt planforum.
  - Framdriftsplanen i planprogrammet er knapp og må ta atterhald om politisk møteplan.
- *Kap. 2.2 Grunnlag for detaljregulering:*
  - Lov om forvaltning av naturens mangfold (naturmangfoldloven) må føyast til i opplistinga i pkt 2.2.1.
- *Kap.4: Utgreiingsprogram – konsekvensar og miljø og samfunn*
  - Folkehelse og friluftsliv blir sett opp i lista over utgreiingstema i kap 4.1 Utgreiingstema, og føya til som eit nytt punkt/kap. 4.3.10, med bakgrunn i vurderingane som går fram av saksframlegget.
  - Innleiinga i kap 4.3 Utgreiingsomfang blir supplert med følgjande tekst: «*Under kvart utgreiingstema skal det i tillegg til utgreiing av konsekvensar gjerast vurderingar av moglege avbøtande tiltak og på kva måte temaet vil bli følgd opp og ivareteke i plan.*»