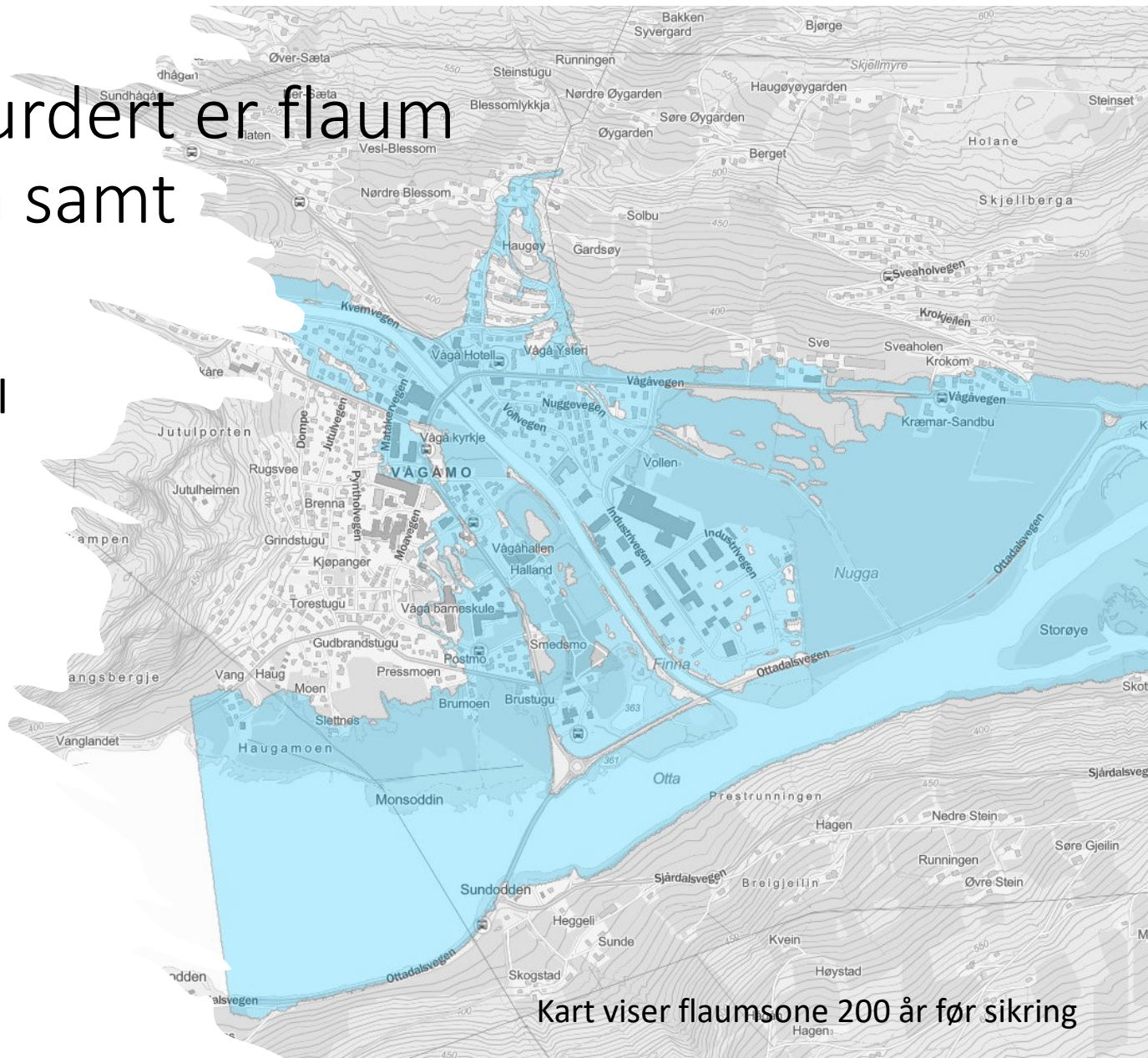


Flaumsikring Masterplan Områderegulering

Presentasjon til Vågå formannskap 09.02

Naturfarane som er vurdert er flaum i Finna, Nugga og Otta samt flaumskred i Nugga

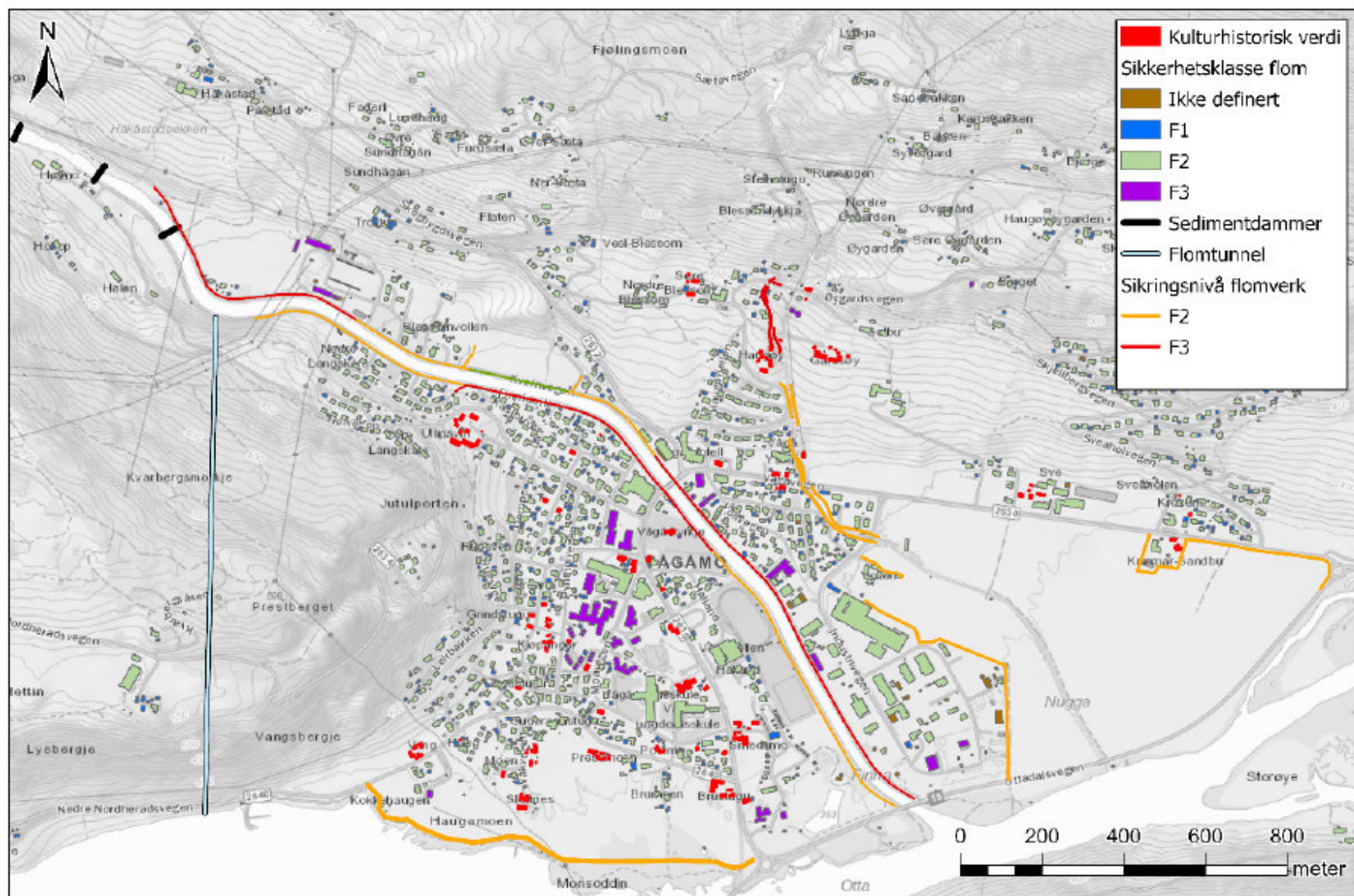
- Moglegheitstudiet viser at ei full sikring av Vågåmo mot flaum og flaumskred er mogleg ved å gjennomføre følgjande tiltak:



Kart viser flaumsone 200 år før sikring

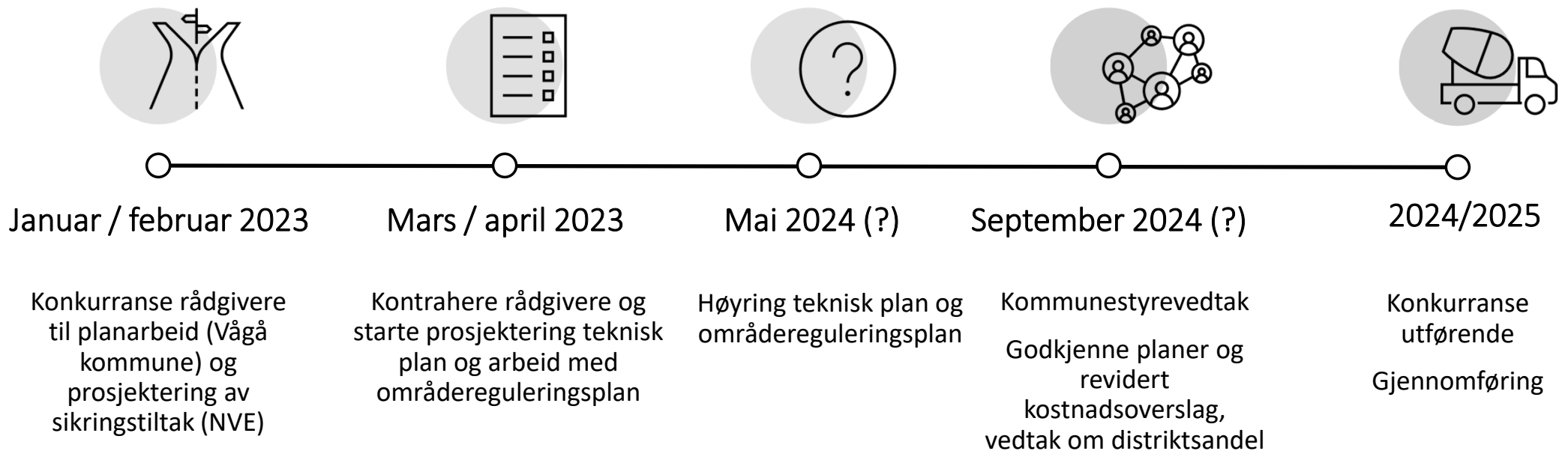
Tabell 1-1 Tiltak vurdert som aktuelle og behandlet i denne rapporten. I nytte/kost analysene er tiltak TF4 kombinert med hhv. TF3 og TF6.

Vassdrag	Tiltak	Beskrivelse tiltak
Finna	TF3	Flomtunnel Finna - Vågåvatn
Finna	TF4	Sedimentasjonsbasseng mellom Sælatunga og eksisterende terskler
Finna	TF6	Utbedre eksisterende flomverk gjennom Vågåmo sentrum
Nugga	TN1	Fangnett for sedimenter og drivgods
Nugga	TN2	Utbedre flomverk på vestsiden av Nugga fra Øygardsvegen forbi Haugøy
Nugga	TN3	Utbedre flomverk nedstrøms Haugøy til Nugga trafostasjon
Nugga	TN4	Utbedre flomverk langs øst- og vestsiden av Nugga, Nugga trafostasjon til Industrivegen, samt langs industrifeltet
Nugga	TN5	Utbedre bruer over Nugga
Otta	TO1	Masseuttak nedstrøms utløpet til Finna og Nugga
Otta	TO2	a) Sikring av Vågå vannverk, b) Flomverk langs Vågåvatn
Otta	TO3	Sikring av bensinstasjon øst for Vågåvegen
Otta	TO4	Sikring av bebyggelse ved Kræmar-Sandbu og Krokjordet

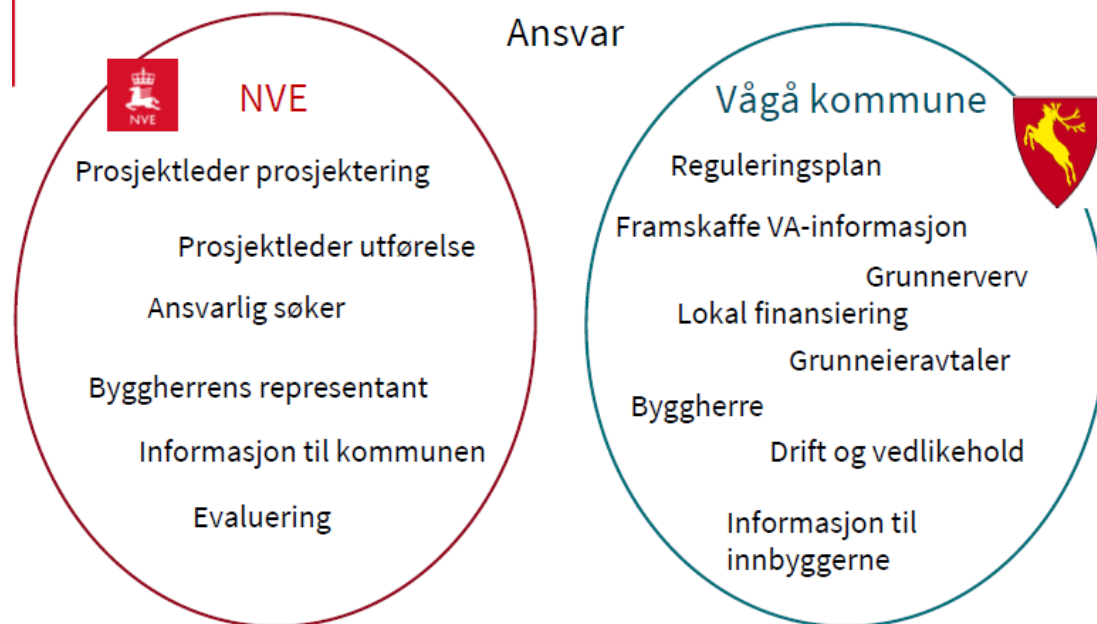


Figur 1-2 Oversikt over sikringsnivå flomverk og bygningers sikkerhetsklasse langs vassdragene.

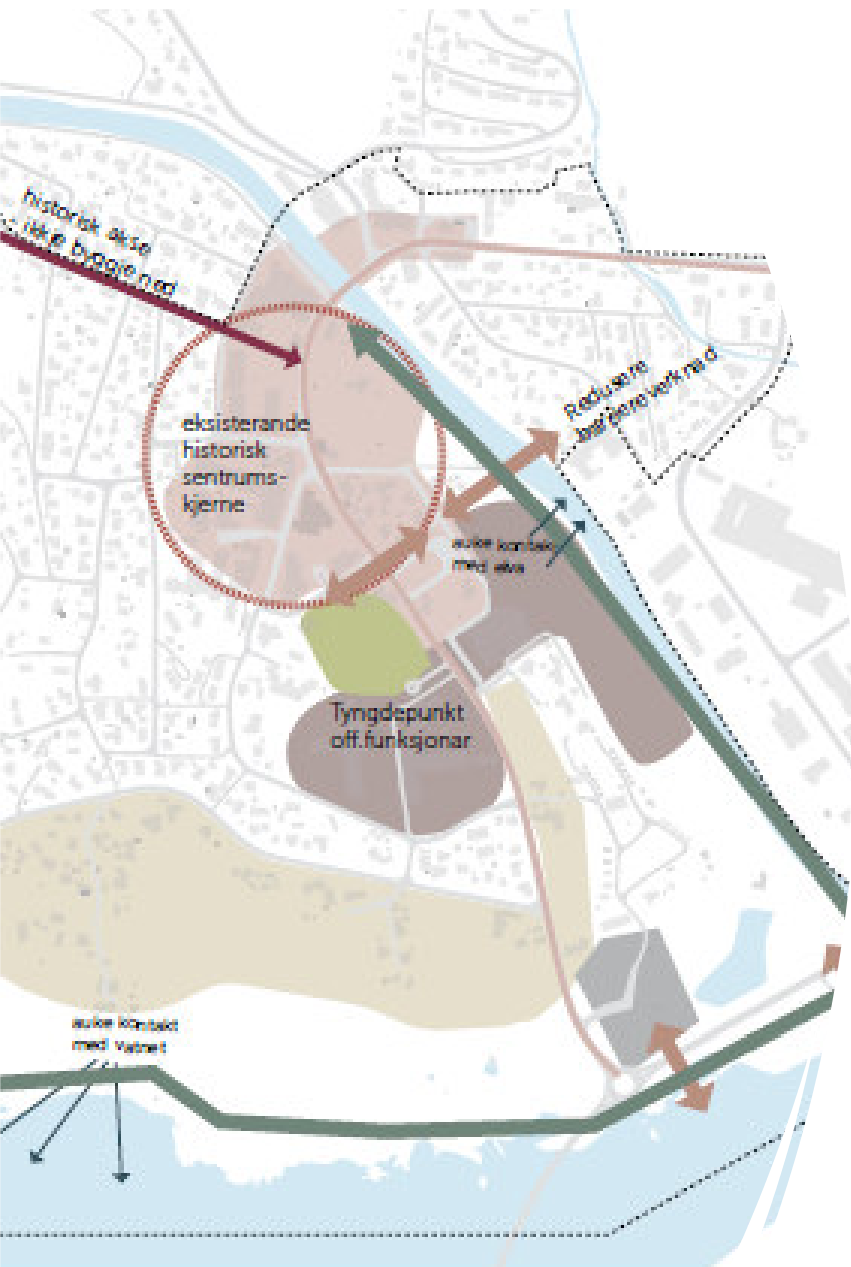
Det er lagt ein foreløpig tidsplan – og vi har ikkje mykje tid



Flaumsikringsprosjektet krev store ressursar frå administrasjonen



- Prosjektgruppe Vågå kommune
 - Steinar Løkken, Koordinator
 - Ingunn Moen Helland, Plan og miljø
 - Laila Nersveen, Plan og miljø
 - Pål Inge Sanden, Kommunalsjef
 - Roar Strand, Info
 - Estin Blessom, Bygg
 - Hallvard Wangen, Vatn og Avlaup
 - Per Ivar Weydahl, Landbruk
 - Live Brimi, Næringskoordinator



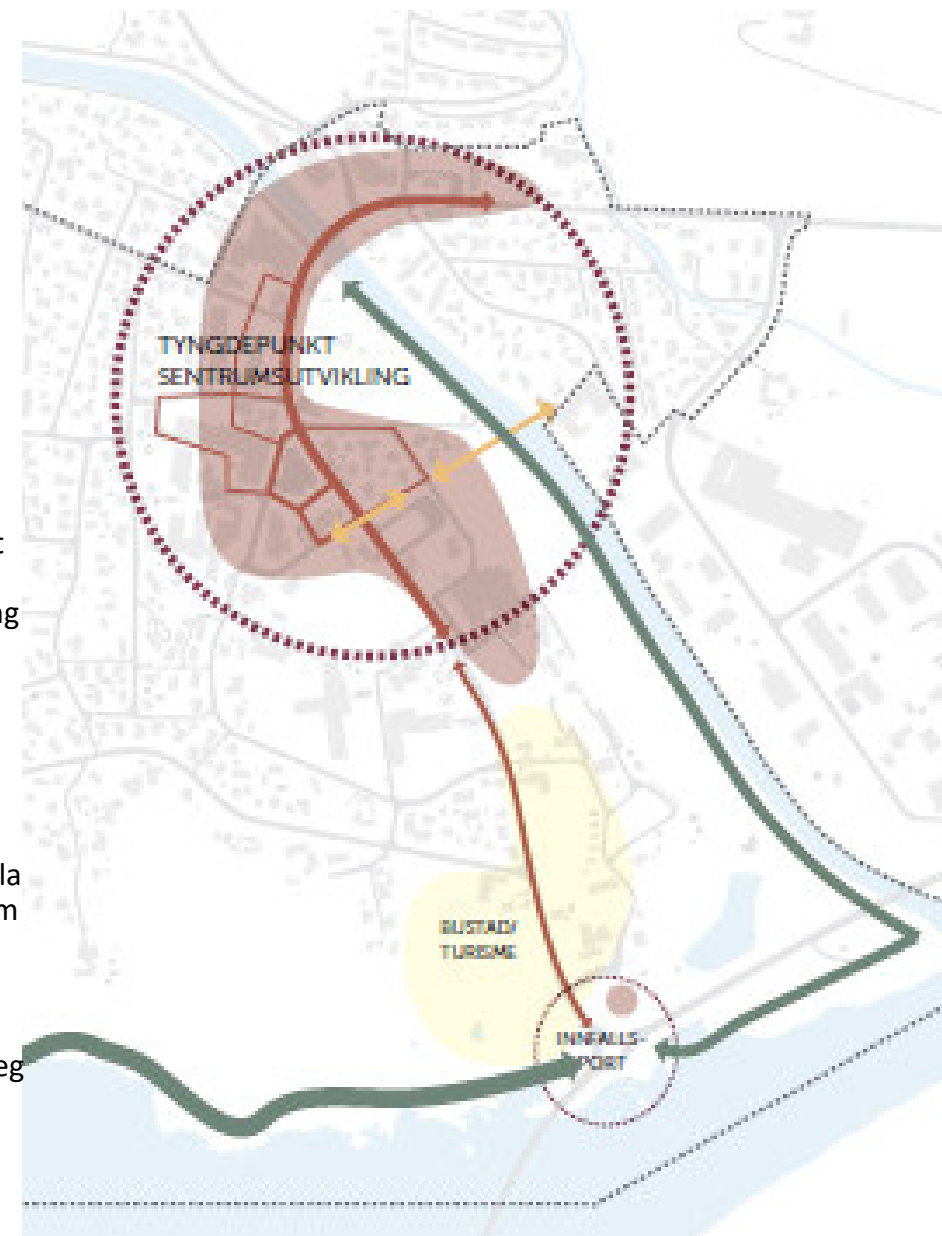
Parallelt med flaumsikring arbeider Vågå kommune med slutføring av masterplan Vågåmo

Arbeidet frå masterplanen blir integrert i flaumsikringa og blir brukt vidare i arbeidet

- Uttale NVE: Det som kan inkluderast i sikringsprosjektet vil ofte være det man kan gjere med gravemaskin, men ting som ljossetting, benker etc. må kommunen sjølve koste
- Masterplan er eit langsiktig prosjekt, som kan gje innspel til kommuneplan/reguleringsplan. Men er **ikkje** noko juridisk forpliktande dokument
- **Behov/føringar identifisert gjennom fase 1 og 2:**
 1. Styrke den historiske sentrumskjernen
 2. Legge til rette for vidare vekst og nyetablering
 3. Identitetsbygging - bygge vidare utvikling på historiske og identitetsskapande element
 4. Destinasjonsbygging - styrke Vågåmo si rolle som destinasjon
 5. Aktivisere grønstrukturen
 6. Redusere barriereverknad frå Finna og Vågåvegen
 7. Mobilitet på dei mjuke trafikantane sine vilkår

Følgande hovudgrep tilrådd lagt til grunn for stadutvikling frå masterplan prosjektet

- **Tyngdepunkt sentrumsutvikling**
 - For å bygge opp under ei kompakt sentrumskjerne kring det noverande tyngdepunktet, bør nye sentrumsfunksjonar konsentrerast kring eksisterande sentrum.
- **Vågåvegen som ryggrad**
 - Nye sentrumsfunksjonar bør i hovudsak ligge tett på Vågåvegen og ha ei utforming som bidrar til auka gatepreg.
 - Det kan leggest til grunn ulike utformingsprinsipp for vegen i og utanfor sentrumskjernen innanfor ein samla hovudidé om tydeleg gatepreg.
- **Rekreasjons - og aktivitetsakse langs elv og vatn**
 - Grønstrukturen langs elv og vatn knytast enda betre saman og mot sentrumskjernen, og vert i større grad tilrettelagt for opphald og aktivitet.
 - Tilstøytane arealbruk knytt til idrett/aktivitet, turisme og rekreasjon kan bidra til å aktivisere aksen
- **Etablering av gangbru over Finna**
 - Regulert gangbru over Finna bør realiserast for å redusere barriereverknaden av elva.
- **Utvikling utanfor sentrumskjernen**
 - Utviklingsarealet på Brustugujordet vert tilrådd utvikla som bustadområde/turisme. Næringsutvikling vert ikkje tilrådd, då ei slik utvikling kan komme i konflikt med ei kompakt sentrumskjerne.
 - Målepunkt utanfor den prioriterte sentrumskjerna må kunne vidareutviklast, men bør utviklast innanfor eksisterande arealformål. Areal må inngå som eit supplement til sentrum - ikkje i eit konkurranseforhold.
 - God kopling mot sentrum kan sikrast gjennom tydeleg informasjon og merka turruter med ulik profil. Dette vert særleg viktig for målpunkt som Jutulporten, Jutulheimen, Ullinsvin og Båtbrygga.



Fase 4 Masterplan skal være ferdig i slutten av februar og skal teikne ut fleire konsept

- Dei overordna konseptvala frå fase 3 dannar utgangspunkt for fase 4
- Illustrasjonar og sluttrapport
- Forslag til fysiske grep, og peike på behov for vidare utgreiingar og planar
- Innspel til utformingsprinsipp
- Har kartlagt fleire områder som vi kan detaljere og arbeide parallelt med inn til områdereguleringa



Forslag til snitt:

- Foreningsgarden
- Vågåvegen m/miljøgate og ny bygningsrekke
- Plass og gangbru
- "Kulturtorget"

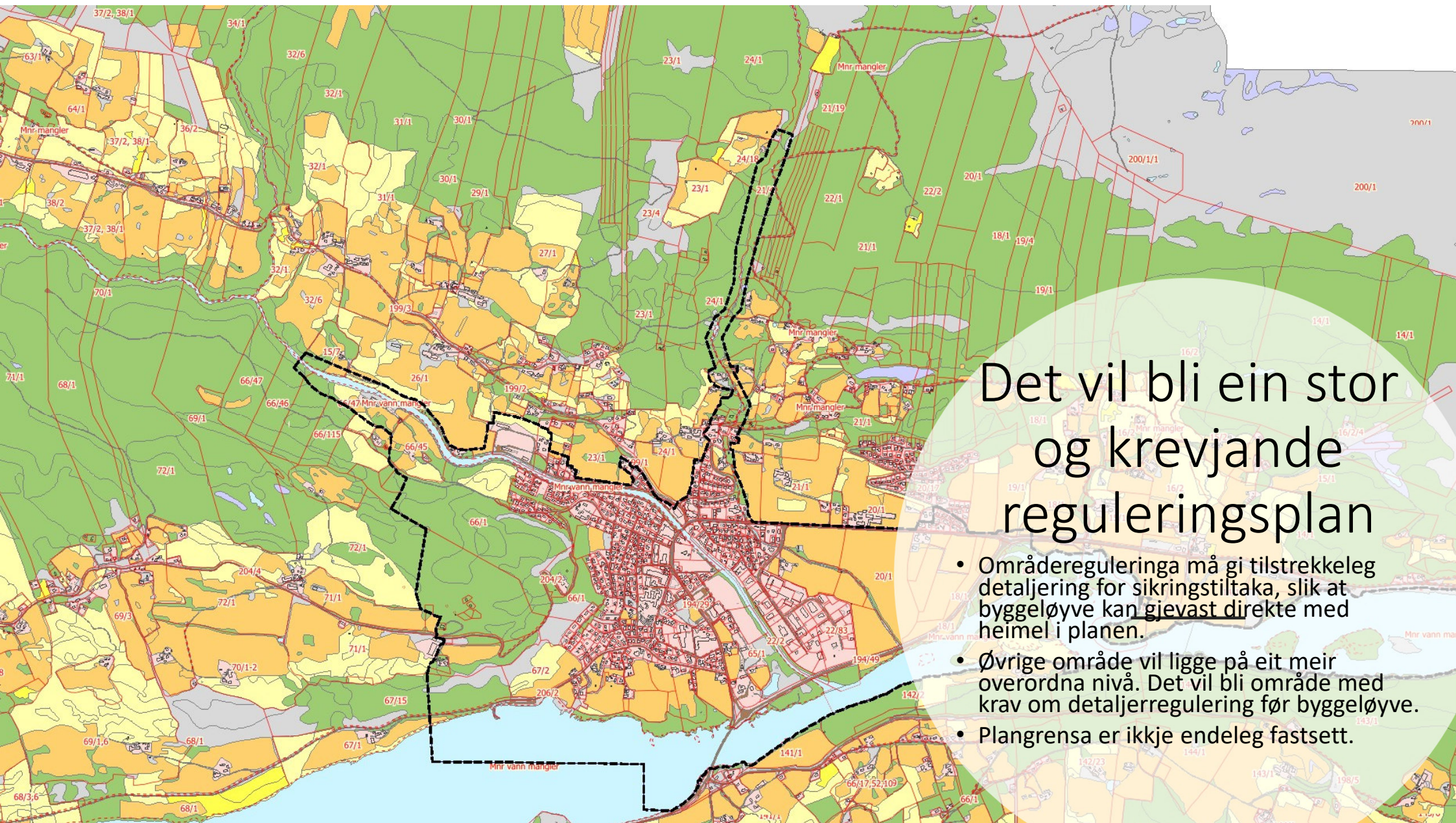


Brustugujordet:

- Tett/låg bustadstruktur med felles-/deleløysingar
- Leik mot grønstrukturen
- Plan og ev. prinsippsnitt

Innfallsporten:

- Plan



Det vil bli ein stor og krevjande reguleringsplan

- Områdereguleringa må gi tilstrekkeleg detaljering for sikringstiltaka, slik at byggeløyve kan gjevast direkte med heimel i planen.
- Øvrige område vil ligge på eit meir overordna nivå. Det vil bli område med krav om detaljerregulering før byggeløyve.
- Plangrensa er ikkje endeleg fastsett.

Korleis går arbeidet vidare?

- Vi har nå ein unik moglegheit og kan køyre parallelle prosessar
 - Slutføre masterplan
 - Prosjektere flaumsikring
 - Gjennomføre områderegulering



- Sikre og klargjere sentrum planmessig for vidare utvikling

