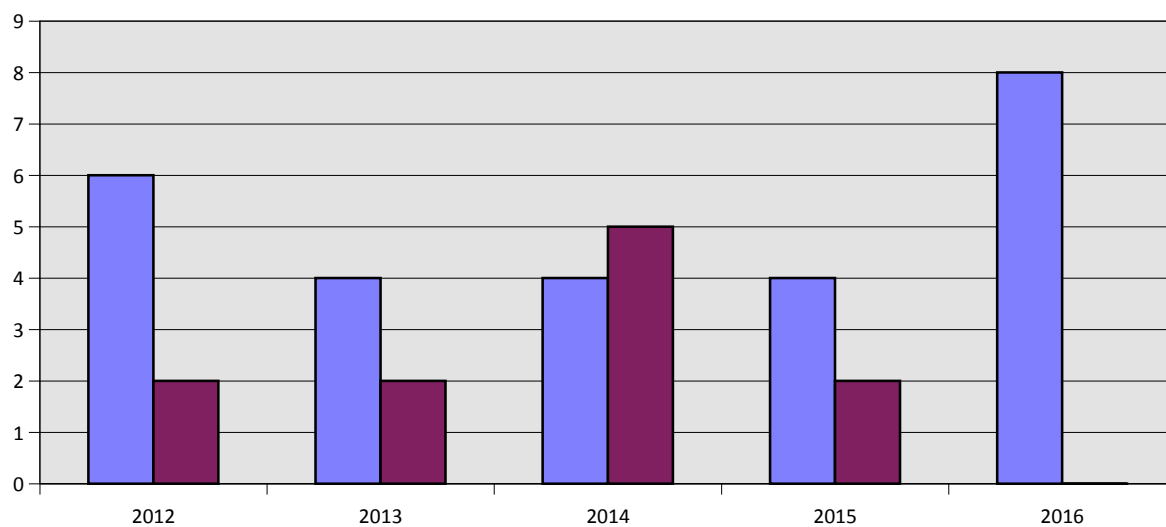


K_15:Vågå Trafikkulykker 2012-2016

Antall ulykker fordelt årstall

| År | Antall ulykker | Antall drepte/skadde | Antall drepte | Antall hardt skadde | Antall lettere skadde |
|------------|----------------|----------------------|---------------|---------------------|-----------------------|
| 2012 | 6 | 9 | 0 | 2 | 7 |
| 2013 | 4 | 5 | 1 | 1 | 3 |
| 2014 | 4 | 8 | 0 | 5 | 3 |
| 2015 | 4 | 5 | 1 | 1 | 3 |
| 2016 | 8 | 11 | 0 | 0 | 11 |
| Sum | 26 | 38 | 2 | 9 | 27 |

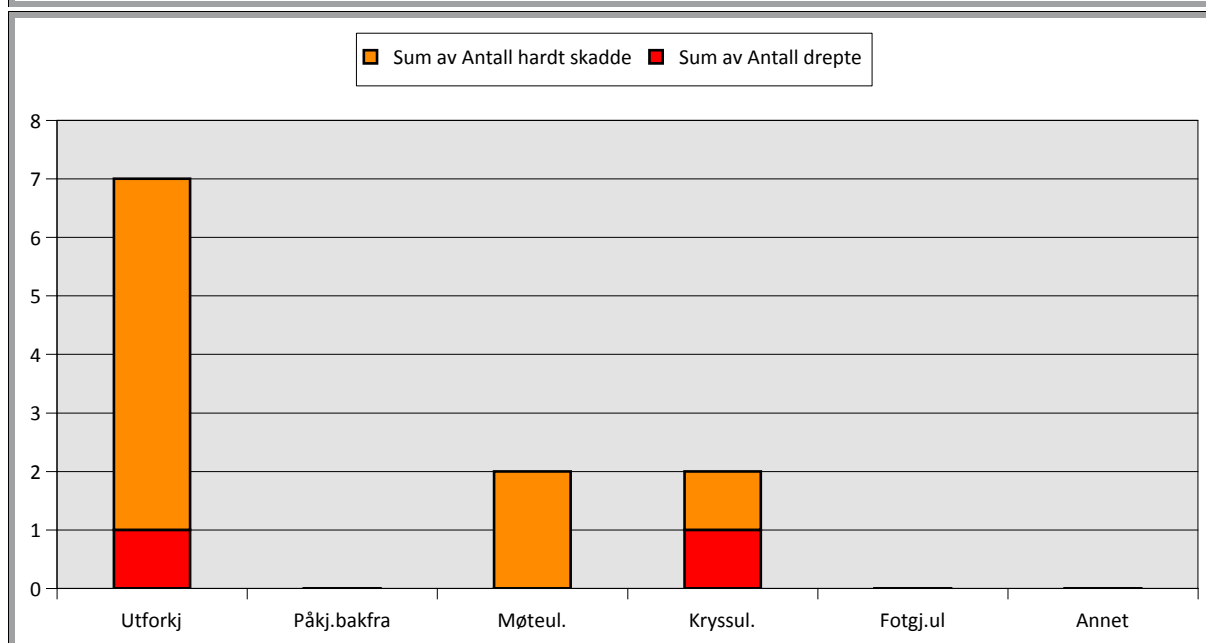
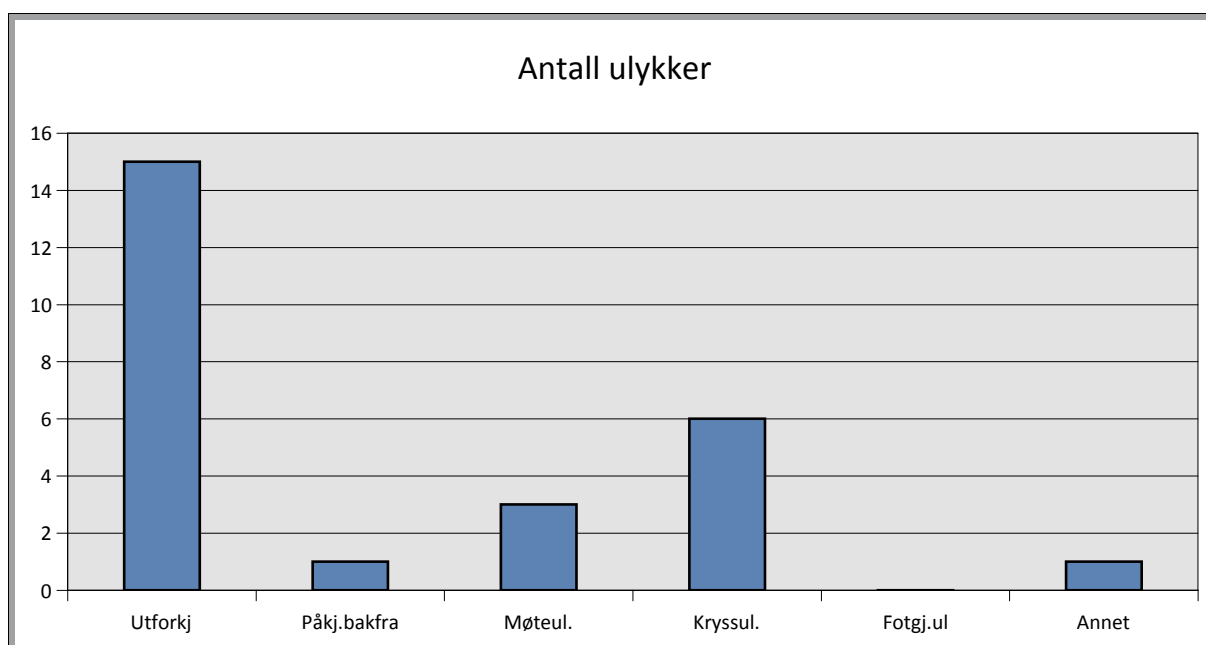
■ Sum av Antall ulykker: ■ Sum av Antall drepte / hardt skadde



K_15:Vågå Trafikkulykker 2012-2016

Uhellskategori - skadegrad

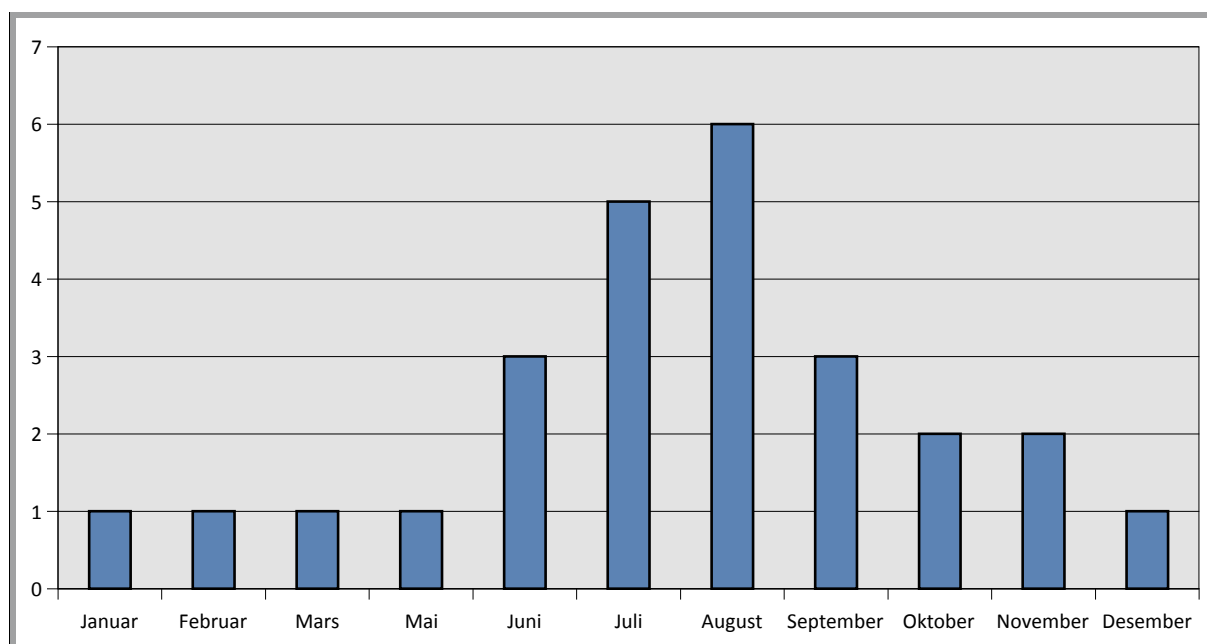
| Uhellskode hovedkategori | Antall ulykker | Antall drepte/skadde | Antall drepte | Antall hardt skadde | Antall lettere skadde |
|--------------------------|----------------|----------------------|---------------|---------------------|-----------------------|
| Annet | 1 | 1 | 0 | 0 | 1 |
| Fotgj.ul | 0 | 0 | 0 | 0 | 0 |
| Kryssul. | 6 | 6 | 1 | 1 | 4 |
| Møteul. | 3 | 7 | 0 | 2 | 5 |
| Påkj.bakfra | 1 | 1 | 0 | 0 | 1 |
| Utforkj | 15 | 23 | 1 | 6 | 16 |
| Sum alle | 26 | 38 | 2 | 9 | 27 |



K_15:Vågå Trafikkulykker 2012-2016

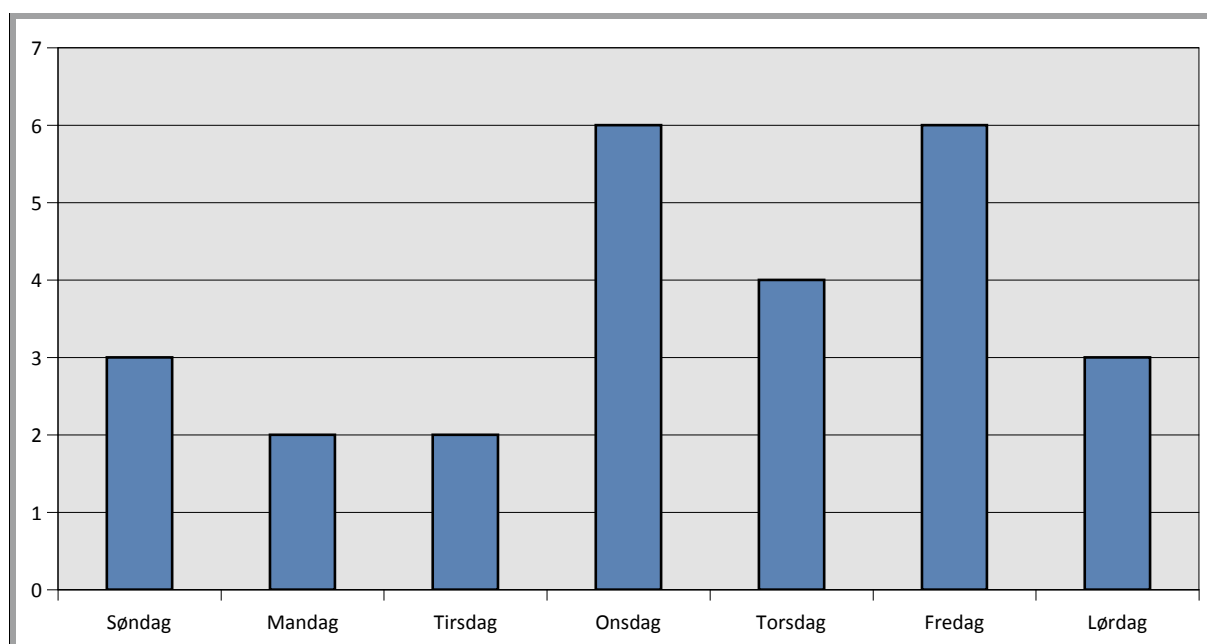
Antall ulykker fordelt måned

| Måned | Antall ulykker | Antall drepte/skadde | Antall drepte | Antall hardt skadde | Antall lettere skadde |
|-----------------|----------------|----------------------|---------------|---------------------|-----------------------|
| Januar | 1 | 1 | 0 | 1 | 0 |
| Februar | 1 | 2 | 0 | 1 | 1 |
| Mars | 1 | 1 | 0 | 0 | 1 |
| Mai | 1 | 3 | 0 | 0 | 3 |
| Juni | 3 | 3 | 1 | 0 | 2 |
| Juli | 5 | 5 | 1 | 1 | 3 |
| August | 6 | 11 | 0 | 5 | 6 |
| September | 3 | 6 | 0 | 0 | 6 |
| Oktober | 2 | 3 | 0 | 0 | 3 |
| November | 2 | 2 | 0 | 1 | 1 |
| Desember | 1 | 1 | 0 | 0 | 1 |
| Sum alle | 26 | 38 | 2 | 9 | 27 |



Antall ulykker fordelt på ukedag

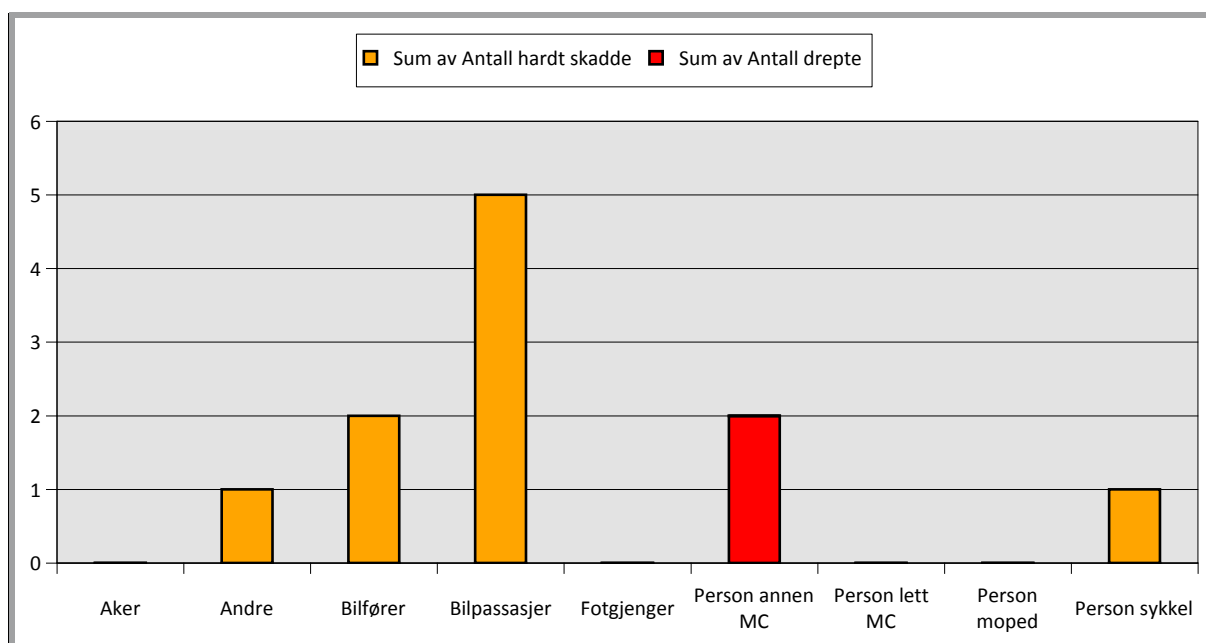
| Ukedag | Antall ulykker | Antall drepte/skadde | Antall drepte | Antall hardt skadde | Antall lettere skadde |
|-----------------|----------------|----------------------|---------------|---------------------|-----------------------|
| Mandag | 2 | 3 | 0 | 0 | 3 |
| Tirsdag | 2 | 2 | 0 | 2 | 0 |
| Onsdag | 6 | 6 | 2 | 0 | 4 |
| Torsdag | 4 | 5 | 0 | 1 | 4 |
| Fredag | 6 | 11 | 0 | 0 | 11 |
| Lørdag | 3 | 3 | 0 | 1 | 2 |
| Søndag | 3 | 8 | 0 | 5 | 3 |
| Sum alle | 26 | 38 | 2 | 9 | 27 |



K_15:Vågå Trafikkulykker 2012-2016

Trafikantgruppe - skadegrad

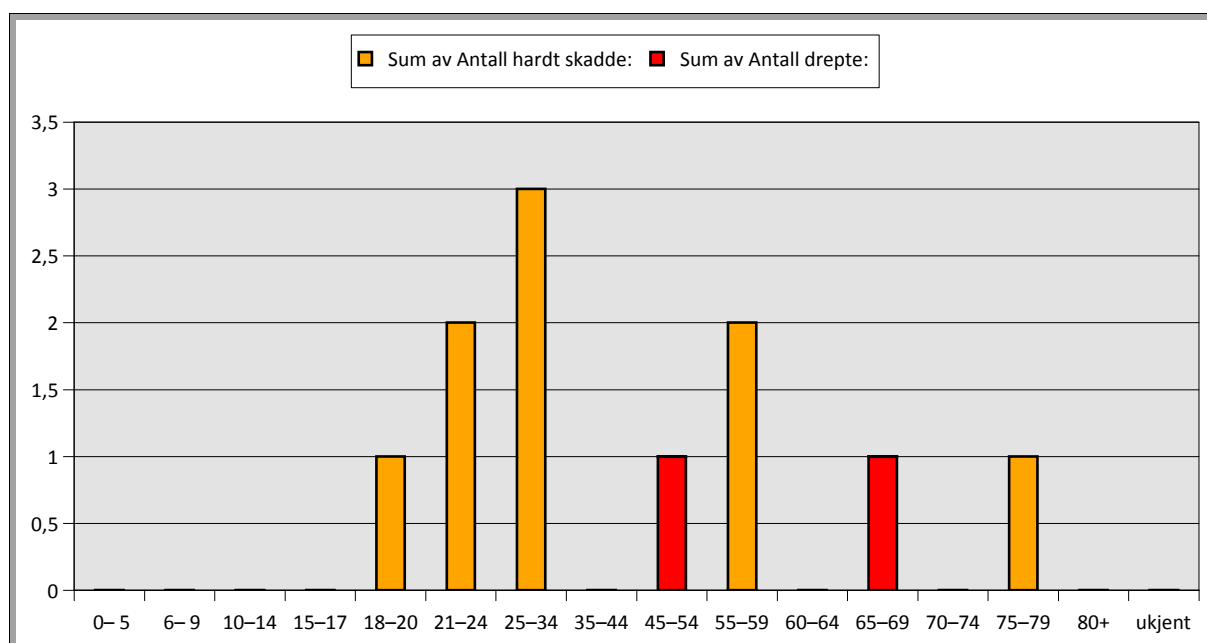
| Trafikantgruppe | Antall drepte/skadde | Antall drepte | Antall hardt skadde | Antall lettere skadde |
|-----------------|----------------------|---------------|---------------------|-----------------------|
| Bilfører | 18 | 0 | 2 | 16 |
| Bilpassasjer | 12 | 0 | 5 | 7 |
| Person lett MC | 0 | 0 | 0 | 0 |
| Person annen MC | 6 | 2 | 0 | 4 |
| Person moped | 0 | 0 | 0 | 0 |
| Person sykkel | 1 | 0 | 1 | 0 |
| Fotgjenger | 0 | 0 | 0 | 0 |
| Aker | 0 | 0 | 0 | 0 |
| Andre | 1 | 0 | 1 | 0 |
| Sum alle | 38 | 2 | 9 | 27 |



K_15:Vågå Trafikkulykker 2012-2016

Aldersgruppe - skadegrad

| Aldersgruppe | Antall drepte/skadde | Antall drepte | Antall hardt skadde | Antall lettere skadde |
|-----------------|----------------------|---------------|---------------------|-----------------------|
| 0-5 | 0 | 0 | 0 | 0 |
| 6-9 | 0 | 0 | 0 | 0 |
| 10-14 | 0 | 0 | 0 | 0 |
| 15-17 | 3 | 0 | 0 | 3 |
| 18-20 | 7 | 0 | 1 | 6 |
| 21-24 | 5 | 0 | 2 | 3 |
| 25-34 | 5 | 0 | 3 | 2 |
| 35-44 | 4 | 0 | 0 | 4 |
| 45-54 | 6 | 1 | 0 | 5 |
| 55-59 | 3 | 0 | 2 | 1 |
| 60-64 | 1 | 0 | 0 | 1 |
| 65-69 | 2 | 1 | 0 | 1 |
| 70-74 | 1 | 0 | 0 | 1 |
| 75-79 | 1 | 0 | 1 | 0 |
| 80+ | 0 | 0 | 0 | 0 |
| ukjent | 0 | 0 | 0 | 0 |
| Sum alle | 38 | 2 | 9 | 27 |

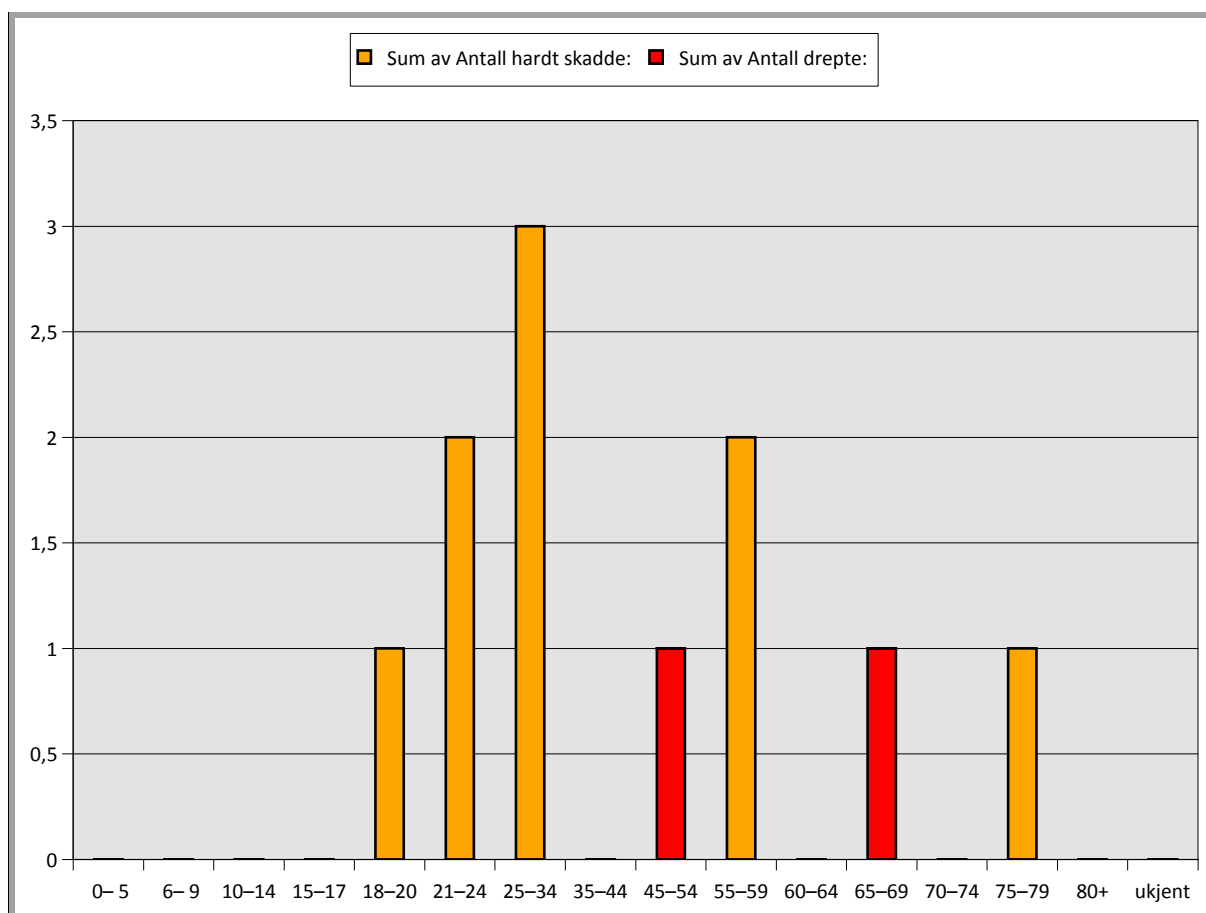


K_15:Vågå Trafikkulykker 2012-2016

Aldersgruppe - trafikantgruppe

drepte-skadde

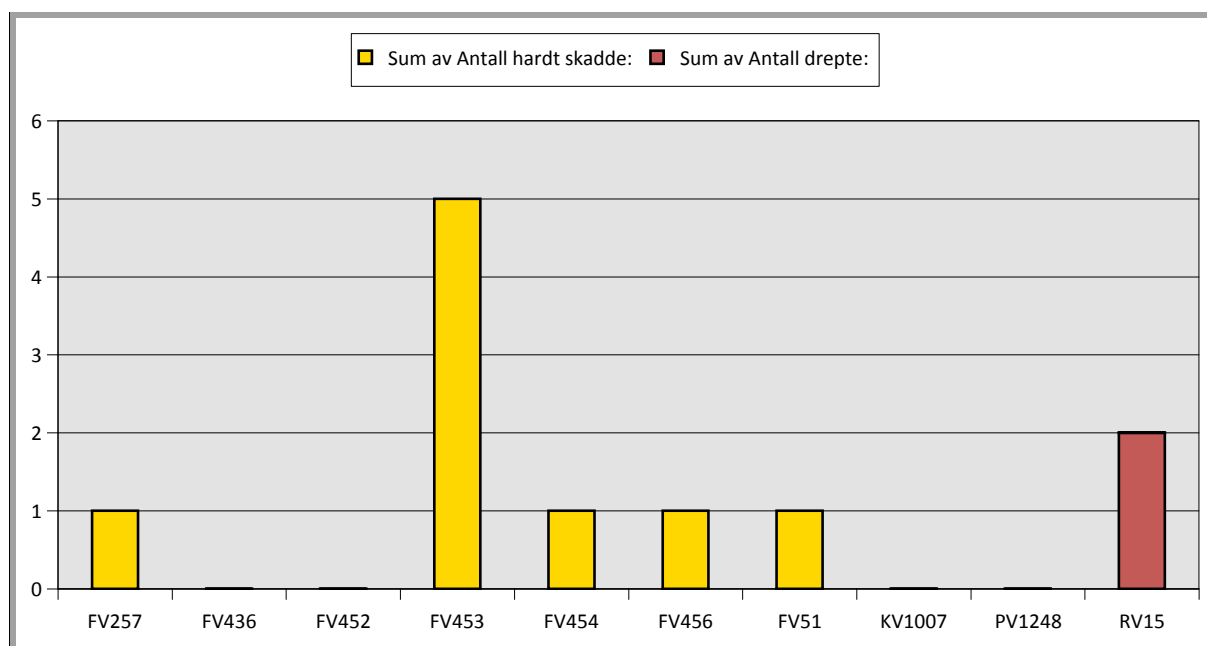
| Aldersgruppe | Sum totalt | Bil fører | Bil passasjer | Person lett MC | Person annen MC | Person moped | Person sykkel | Fotgjenger | Aker | Andre |
|--------------|------------|-----------|---------------|----------------|-----------------|--------------|---------------|------------|----------|----------|
| 0-5 | 0 | 0 | 0 | 0 | 0 | 0 | 0 | 0 | 0 | 0 |
| 6-9 | 0 | 0 | 0 | 0 | 0 | 0 | 0 | 0 | 0 | 0 |
| 10-14 | 0 | 0 | 0 | 0 | 0 | 0 | 0 | 0 | 0 | 0 |
| 15-17 | 3 | 0 | 3 | 0 | 0 | 0 | 0 | 0 | 0 | 0 |
| 18-20 | 7 | 5 | 1 | 0 | 1 | 0 | 0 | 0 | 0 | 0 |
| 21-24 | 5 | 1 | 3 | 0 | 1 | 0 | 0 | 0 | 0 | 0 |
| 25-34 | 5 | 3 | 2 | 0 | 0 | 0 | 0 | 0 | 0 | 0 |
| 35-44 | 4 | 2 | 2 | 0 | 0 | 0 | 0 | 0 | 0 | 0 |
| 45-54 | 6 | 3 | 1 | 0 | 2 | 0 | 0 | 0 | 0 | 0 |
| 55-59 | 3 | 1 | 0 | 0 | 1 | 0 | 1 | 0 | 0 | 0 |
| 60-64 | 1 | 1 | 0 | 0 | 0 | 0 | 0 | 0 | 0 | 0 |
| 65-69 | 2 | 1 | 0 | 0 | 1 | 0 | 0 | 0 | 0 | 0 |
| 70-74 | 1 | 1 | 0 | 0 | 0 | 0 | 0 | 0 | 0 | 0 |
| 75-79 | 1 | 0 | 0 | 0 | 0 | 0 | 0 | 0 | 0 | 1 |
| 80+ | 0 | 0 | 0 | 0 | 0 | 0 | 0 | 0 | 0 | 0 |
| ukjent | 0 | 0 | 0 | 0 | 0 | 0 | 0 | 0 | 0 | 0 |
| Sum | 38 | 18 | 12 | 0 | 6 | 0 | 1 | 0 | 0 | 1 |



K_15:Vågå Trafikkulykker 2012-2016

Veg - skadegrad

| Veg | Antall ulykker | Antall drepte/skadde | Antall drepte | Antall hardt skadde | Antall lettere skadde |
|-----------------|----------------|----------------------|---------------|---------------------|-----------------------|
| FV257 | 1 | 1 | 0 | 1 | 0 |
| FV436 | 2 | 4 | 0 | 0 | 4 |
| FV452 | 1 | 1 | 0 | 0 | 1 |
| FV453 | 2 | 6 | 0 | 5 | 1 |
| FV454 | 1 | 1 | 0 | 1 | 0 |
| FV456 | 1 | 1 | 0 | 1 | 0 |
| FV51 | 5 | 7 | 0 | 1 | 6 |
| KV1007 | 1 | 1 | 0 | 0 | 1 |
| PV1248 | 1 | 4 | 0 | 0 | 4 |
| RV15 | 11 | 12 | 2 | 0 | 10 |
| Sum alle | 26 | 38 | 2 | 9 | 27 |



Sum

Antall ulykker/ enheter/ personer i utvalget som rapporten er basert på: 26 / 180571 / 218000